

Tecnodin **Pomos** Plásticos

Pág.	Pág.	Pág.	Pág.	Pág.	Pág.	Pág.
1	5	11	15	22	28	
1	5	12	15	23	28	
2	5	12	16	24	29	
2	6	12	16	25	29	
3	7	13	17	26	29	
3	7	13	18	26	30	
3	8	13	18	26	30	
4	8	14	19	27	30	
4	9	14	20	27	31	
4	10	14	21	27	31	
4	10	15	21	27	32	
5	11	15	21	28	32	

Tecnodin **Pomos** Plásticos

Pág.

32



33



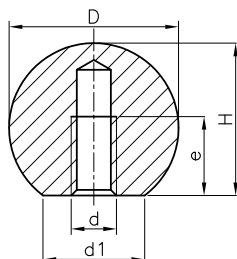
33



33



1102C DIN 319 CON ROSCA DIRECTA



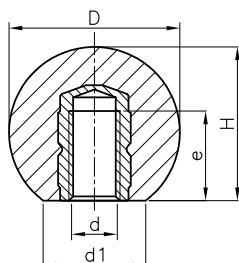
Código Negro	Código Rojo	D	d	d1	e	H
110212101	-	12	M4	6	8	11
110216101	110216102	16	M4	8	9	15
110220101	110220102	20	M5	12	13	18
110225101	110225102	25	M6	15	16	23
110230101	110230102	30	M8	15	19	27
110235101	110235102	35	M10	18	24	32
110240101	110240102	40	M10	22	26	37
110245101	110245102	45	M12	22	31	43
110250101	110250102	50	M12	27	34	47



Rosca directa.
PF: Resina fenólica FS 31 DIN 7708, color negro y rojo.

RAL 3002 Rojo

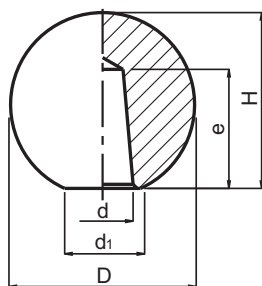
1102K DIN 319 CON CASQUILLO ROSCADO



Código	D	d	d1	e	H	Color
110216301	16	M4	8	8	15	Negro
110220301	20	M5	12	8	18	Negro
110225301	25	M6	15	10	23	Negro
110230301	30	M8	15	14	27	Negro
110235301	35	M10	18	16	32	Negro
110240301	40	M10	22	16	37	Negro
110245301	45	M12	22	18	43	Negro
110250301	50	M12	27	18	47	Negro

Casquillo de latón roscado.
PF: Resina fenólica negra FS 31 DIN 7708.

1102M DIN 319 PARA MONTAJE A PRESIÓN

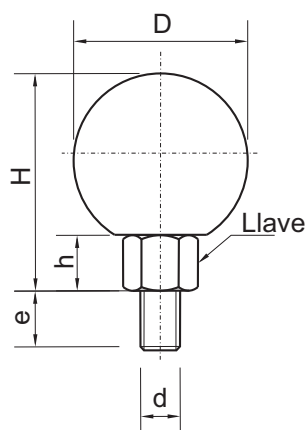


Código	D	d1	d	e	H	Fmin(1)
110216105	16	8	4	9	15	100
110220105	20	12	5	12	18	150
110225105	25	15	6	15	23	200
110232105	30	19	8	15	32	300
110240105	40	22	10	20	37	400
110250105	50	27	12	22	47	500

(1) Fuerza mínima necesaria para extraer vástagos montados previamente a presión y con tolerancia h7 en lo que respecta al diámetro. Newtons (S/DIN).

PF: Resina fenólica negra FS 31 DIN 7708.

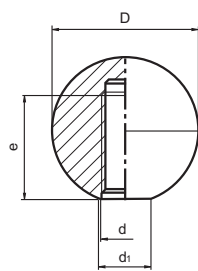
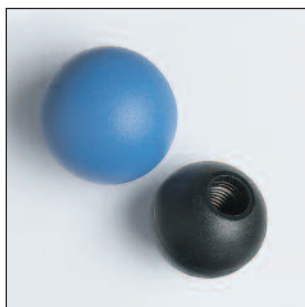
1102T POMO ESFÉRICO CON ESPIGA GIRATORIA



Código	D	d	e	H	h	Llave	Color
110235581	35	M8	12	45	10	14	Negro
110240581	40	M10	15	50	10	14	Negro
110245581	45	M10	15	55	10	14	Negro
110250581	50	M10	15	60	10	14	Negro

Espiga roscada de acero tratado.
PF: Resina fenólica negra reforzada

4706 BOLA TMP CON ROSCA DIRECTA



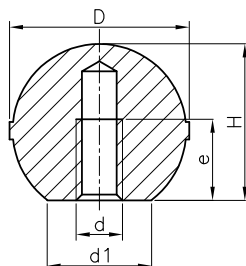
Código	D	d	d1	e	Color
470615101	15	M4	9	10	Negro
470620101	20	M5	10	14	Negro
470625101	25	M6	14	18	Negro
470630101	30	M8	14	22	Negro
470635101	35	M10	16	25	Negro
470640101	40	M10	16	25	Negro
470645101	45	M12	18	25	Negro
470650101	50	M12	18	25	Negro

Rosca directa.

PA: Poliamida.

Sobre encargo podemos fabricar estas piezas con agujero sin rosca, otras roscas métricas, o con casquillo de latón o de acero inoxidable (consulte cantidades mínimas)

1111C BOLA GRAFILADA CON ROSCA DIRECTA

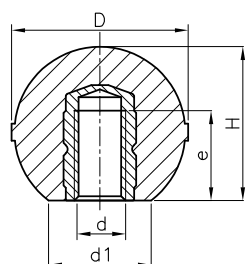


Código	D	d	d1	e	H	Color
111120101	20	M5	12	8	18	Negro
111125101	25	M6	15	10	23	Negro
111130101	30	M8	16	14	27	Negro
111135101	35	M10	19	16	32	Negro
111140101	40	M10	22	16	37	Negro
111145101	45	M12	20	18	43	Negro
111150101	50	M12	20	18	47	Negro
111155101	55	M12	20	18	53	Negro

Rosca directa.

PF: Resina fenólica negra FS 31 DIN 7708.

1111K BOLA GRAFILADA CON CASQUILLO ROSCADO

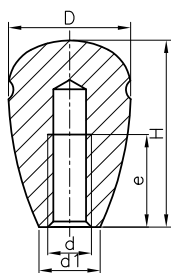


Código	D	d	d1	e	H	Color
111120301	20	M5	12	9	18	Negro
111125301	25	M6	15	10	23	Negro
111130301	30	M8	16	14	27	Negro
111135301	35	M10	19	17	32	Negro
111140301	40	M10	22	17	37	Negro
111145301	45	M12	20	19	43	Negro
111150301	50	M12	20	19	47	Negro
111155301	55	M12	20	19	53	Negro

Casquillo de latón roscado.

PF: Resina fenólica negra FS 31 DIN 7708.

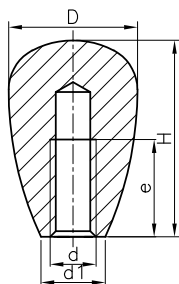
1105 POMO ITAL REGATA CON ROSCA DIRECTA



Código	D	d	d1	e	H	Color
110519101	19	M5	10	15	30	Negro
110522101	22	M6	13	19	34	Negro
110529101	29	M8	15	23	44	Negro
110535101	35	M10	16	25	51	Negro
110537101	37	M10	17	25	58	Negro

Rosca directa.
PF: Resina fenólica negra FS 31 DIN 7708.

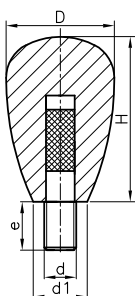
1106C POMO LISO CON ROSCA DIRECTA



Código	D	d	d1	e	H	Color
110619101	19	M5	10	15	30	Negro
110622101	22	M6	13	19	34	Negro
110629101	29	M8	15	23	44	Negro
110635101	35	M10	16	25	51	Negro
110637101	37	M10	17	25	58	Negro

Rosca directa.
PF: Resina fenólica negra FS 31 DIN 7708.
Disponible en color rojo similar al RAL 3011.
Consúltenos.

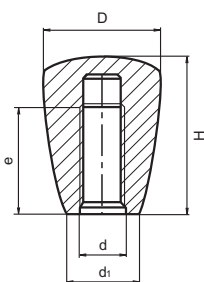
1106T POMO LISO CON ESPIGA ROSCADA



Código	D	d	d1	e	H	Color
110622501	22	M6	13	15	34	Negro
110629501	29	M8	15	15	44	Negro
110635501	35	M10	16	15	51	Negro
110637501	37	M10	17	15	58	Negro

Espiga de acero tratado, roscada.
PF: Resina fenólica negra FS 31 DIN 7708.

4707C POMO LISO TMP CON ROSCA DIRECTA



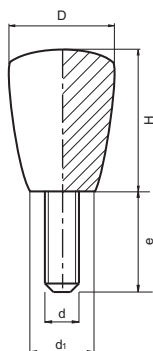
Código	D	d	d1	e	H	Color
470721101	21	M6	13	16	28	Negro
470725101	25	M6	17	24	34	Negro
470732101	32	M8	21	30	43	Negro
470743101	43	M10	27	36	58	Negro

Rosca directa.

PA: Poliamida reforzada.

Sobre encargo podemos fabricar estas piezas con agujero sin rosca, otras roscas métricas, o con casquillo de latón o de acero inoxidable (consulte cantidades mínimas)

4707T POMO LISO TMP CON ESPIGA ROSCADA



Código	D	d	e	d1	H	Color
470721502*	21	M6	16	13	28	Negro
470725502	25	M6	16	17	34	Negro
470732501	32	M8	30	21	43	Negro
470743501	43	M10	30	27	58	Negro

* cantidad mín.: 250u.

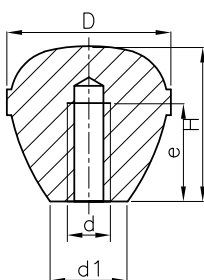
Espiga roscada de acero tratado.

PA: Poliamida.

Sobre encargo podemos fabricar estas piezas con otras longitudes de espiga (consulte cantidades mínimas).

Para otros colores, conútenos.

1112 MANDO POMO CON ROSCA DIRECTA

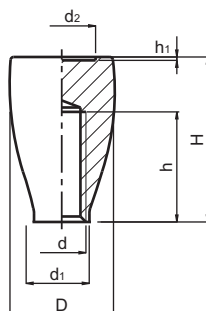


Código	D	d	d1	e	H	Color
111219101	19	M5	9	8	18	Negro
111223101	23	M6	11	14	23	Negro
111226101	26	M6	12	14	25	Negro
111231101	31	M8	14	16	29	Negro
111235101	35	M10	16	20	35	Negro
111241101	41	M10	18	20	39	Negro
111248101	48	M12	21	24	48	Negro

Rosca directa.

PF: Resina fenólica negra FS 31 DIN 7708.

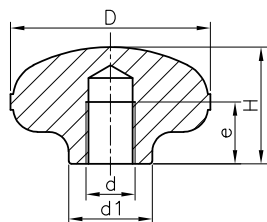
1146 GB CON REBAJE



Código	D	H	d	h	d1	d2	h1
114628151	28	32,8	M8	16	14	18	0.9
114633151	33	53,6	M10	20	18	22	1.1

PF: Resina fenólica negra FS 31 DIN 7708.

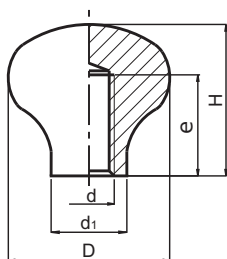
1113 POMO ROSCADO



Código	D	d	d1	e	H	Color
111326101	26	M6	10	10	15	Negro
111331101	31	M8	13	13	19	Negro
111341101	41	M10	17	15	24	Negro

Rosca directa.
PF: Resina fenólica negra FS 31 DIN 7708.

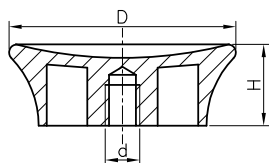
1116 POMO C.M. CON ROSCA DIRECTA



Código	D	H	d	e	d1	Color
111632101	32	30	M8	16	15	Negro
111650101	50	40	M12	24	23	Negro

Rosca directa.
PF: Resina fenólica negra FS 31 DIN 7708.

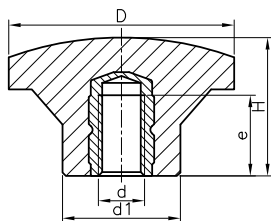
1117 POMO TAPA



Código	D	d	H	Color
111733101	33	W 1/4"	16	Negro
111741101	41	W 1/4"	18	Negro

Rosca directa.
PF: Resina fenólica negra FS 31 DIN 7708.

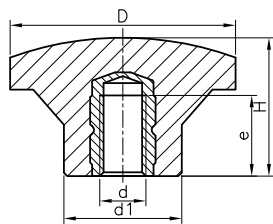
1118K STAR-STUB CON CASQUILLO ROSCADO



Código	D	H	d	d1	e	Color
111822303	22	19	M5	12	9	Negro
111822302	22	19	M6	12	10	Negro
111833304	33	24	M6	19	10	Negro
111833303	33	24	M8	19	14	Negro
111844303	44	27	M8	23	14	Negro
111844305	44	27	M10	23	17	Negro
111855306	55	34	M8	25	14	Negro
111855308	55	34	M10	25	17	Negro
111866302	66	42	M12	30	19	Negro
111877303	77	46	M12	30	19	Negro

Casquillo de latón roscado.
PF: Resina fenólica negra FS 31 DIN 7708.

1118K STAR-STUB CON CASQUILLO ROSCADO EN INOX

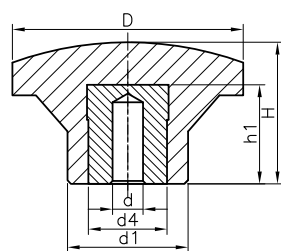


Código	D	H	d	d1	e	Color
111833307	33	24	M6	19	10	Negro
111844308	44	27	M8	23	14	Negro
111855310	55	34	M10	25	17	Negro

Casquillo roscado en acero inoxidable AISI-303.
PF: Resina fenólica negra FS 31 DIN 7708.



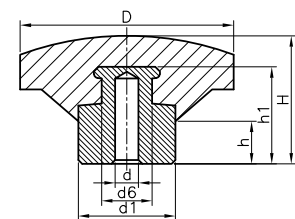
1118H STAR-STUB CON CASQUILLO SIN ROSCA



Código	D	H	d	d1	d4	h1	Color
111822301	22	19	5,25	12	8	12	Negro
111833301	33	24	5,25	19	14	17	Negro
111844301	44	27	5,25	23	18	22	Negro
111855301	55	34	5,25	25	18	22	Negro
111866301	66	42	5,25	30	18	22	Negro
111877301	77	46	5,25	30	18	22	Negro

Casquillo de acero tratado sin rosca..
PF: Resina fenólica negra FS 31 DIN 7708.

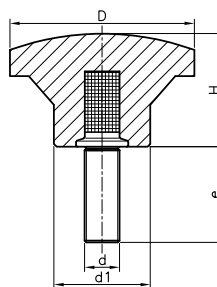
1118S STAR-STUB CON NÚCLEO



Código	D	d	d6	d1	h	h1	H	Color
111844601	44	5,25	19	23	10	20	26	Negro
111855601	55	5,25	19	25	11	29	32	Negro
111866601	66	5,25	18	30	16	26	41	Negro
111877601	77	5,25	18	30	16	26	43	Negro

Núcleo de hierro tratado.
PF: Resina fenólica negra FS 31 DIN 7708.

1118T STAR-STUB CON ESPIGA ROSCADA

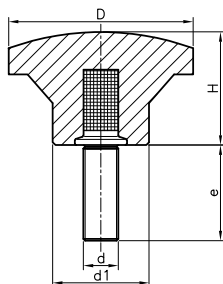


Espiga de hierro tratado, roscada..
PF: Resina fenólica negra FS 31 DIN 7708.

Código	D	H	d	e	d1	Color
111822513	22	19	M5	10	12	Negro
111822502	22	19	M5	20	12	Negro
111822511	22	19	M6	10	12	Negro
111822501	22	19	M6	20	12	Negro
111822514	22	19	M6	30	12	Negro
111833502	33	24	M6	15	19	Negro
111833538	33	24	M6	20	19	Negro
111833539	33	24	M6	25	19	Negro
111833505	33	24	M6	30	19	Negro
111833520	33	24	M6	40	19	Negro
111833512	33	24	M8	20	19	Negro
111833501	33	24	M8	27	19	Negro
111833540	33	24	M8	33	19	Negro
111833541	33	24	M8	40	19	Negro
111844504	44	27	M8	15	23	Negro
111844502	44	27	M8	27	23	Negro

Código	D	H	d	e	d1	Color
111844513	44	27	M8	33	23	Negro
111844516	44	27	M8	40	23	Negro
111844523	44	27	M8	47	23	Negro
111844508	44	27	M10	20	23	Negro
111844501	44	27	M10	33	23	Negro
111844524	44	27	M10	44	23	Negro
111844525	44	27	M10	64	23	Negro
111855511	55	34	M10	20	25	Negro
111855502	55	34	M10	33	25	Negro
111855512	55	34	M10	44	25	Negro
111855513	55	34	M10	64	25	Negro
111855501	55	34	M12	40	25	Negro
111866508	66	42	M12	40	30	Negro
111866507	66	42	M12	60	30	Negro
111877502	77	46	M12	40	30	Negro

1118T STAR-STUB CON ESPIGA ROSCADA EN INOX

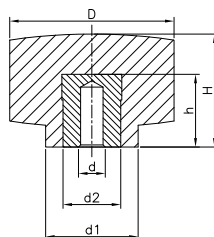


Espiga roscada en acero inoxidable A2.
PF: Resina fenólica negra FS 31 DIN 7708.

Código	D	H	d	e	d1	Color
111822517	22	19	M5	16	12	Negro
111833542	33	24	M6	10	19	Negro
111833543	33	24	M6	20	19	Negro
111844526	44	27	M8	16	23	Negro
111844527	44	27	M8	25	23	Negro
111855514	55	34	M10	20	25	Negro
111855515	55	34	M10	30	25	Negro
111866509	66	42	M12	25	30	Negro
111866510	66	42	M12	35	30	Negro

INOX
Acero
Inoxidable

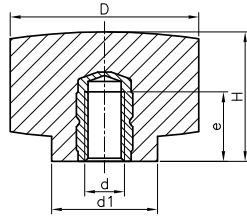
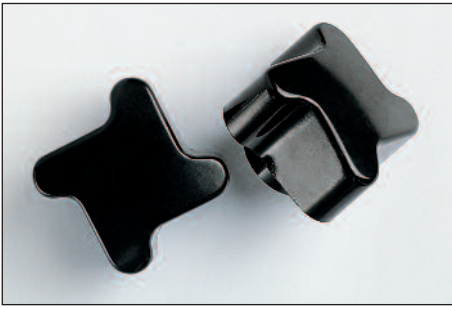
1120H FORZA CON CASQUILLO SIN ROSCA



Casquillo de acero tratado sin rosca.
PF: Resina fenólica negra FS 31 DIN 7708.

Código	D	H	d	d1	d2	h	Color
112025301	25	19	5,25	16	12	15	Negro
112032301	32	22	5,25	18	12	15	Negro
112040301	40	27	5,25	21	14	17	Negro
112050301	50	31	5,25	23	18	22	Negro

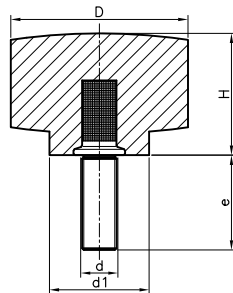
1120K FORZA CON CASQUILLO ROSCADO



Código	D	H	d	d1	e	Color
112025303	25	19	M6	16	10	Negro
112032306	32	22	M6	18	10	Negro
112040306	40	27	M8	21	14	Negro
112050306	50	31	M8	23	14	Negro

Casquillo de latón roscado.
PF: Resina fenólica negra FS 31 DIN 7708.

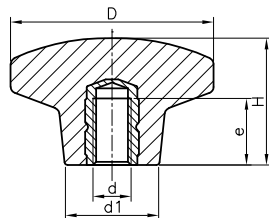
1120T FORZA CON ESPIGA ROSCADA



Código	D	H	d	e	d1	Color
112025501	25	19	M6	20	16	Negro
112032501	32	22	M6	25	18	Negro
112040501	40	27	M8	27	21	Negro
112050501	50	31	M10	33	23	Negro

Espeja de acero tratado, roscada.
PF: Resina fenólica negra FS 31 DIN 7708.

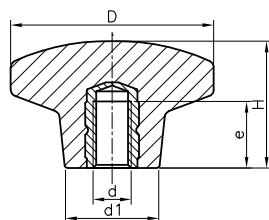
1121K DIN 6335 CON CASQUILLO ROSCADO



Código	D	H	d	d1	e	Color
112120301	20	14	M4	10	8	Negro
112125301	25	15	M5	12	9	Negro
112132301	32	20	M6	14	10	Negro
112140301	40	26	M8	18	14	Negro
112150301	50	32	M10	22	17	Negro
112163301	63	38	M12	26	19	Negro
112180301	80	50	M16	32	27	Negro

Casquillo de latón roscado.
PF: Resina fenólica negra FS 31 DIN 7708.

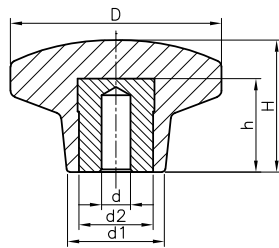
1121K DIN 6335 CON CASQUILLO ROSCADO EN INOX



Código	D	H	d	d1	e	Color
112132304	32	20	M6	14	10	Negro
112140308	40	26	M8	18	14	Negro
112150311	50	32	M10	22	17	Negro

Casquillo roscado en acero inoxidable AISI-303.
PF: Resina fenólica negra FS 31 DIN 7708.

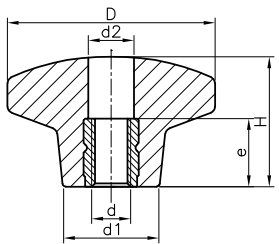
1121H DIN 6335 CON CASQUILLO SIN ROSCA



Código	D	H	d	d2	d1	h	Color
112140302	40	26	5,25	12	18	15	Negro
112150302	50	32	5,25	14	22	17	Negro
112163302	63	38	5,25	18	26	22	Negro
112180302	80	50	5,25	18	32	22	Negro

Casquillo de acero tratado sin rosca.
PF: Resina fenólica negra FS 31 DIN 7708.

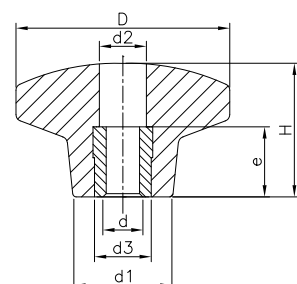
1121D DIN 6335 CON CASQUILLO ROSCADO PASANTE



Código	D	H	d	d1	d2	e	Color
112120401	20	14	M4	10	4,3	8	Negro
112125401	25	15	M5	12	5,3	7	Negro
112132401	32	20	M6	14	6,4	10	Negro
112140401	40	26	M8	18	8,4	14	Negro
112150401	50	32	M10	22	10,5	16	Negro
112163401	63	38	M12	26	13	18	Negro
112180401	80	50	M16	32	17	20	Negro

Casquillo roscado pasante de latón.
PF: Resina fenólica negra FS 31 DIN 7708.

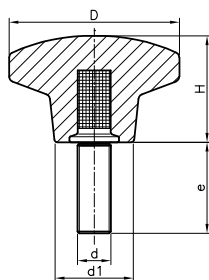
1121D* DIN 6335 CON CASQUILLO LISO PASANTE



Código	D	d3	d	d2	d1	H	e
112140402	40	12	5,25	8,4	18	26	14
112150402	50	14	5,25	10,5	22	32	17
112163402	63	16	5,25	13	26	28	19
112180402	80	18	5,25	17	32	50	27

Casquillo de hierro tratado.
PF: Resina fenólica negra FS 31 DIN 7708.

1121T DIN 6335 CON ESPIGA ROSCADA



Espiga de hierro tratado, roscada.
PF: Resina fenólica negra FS 31 DIN 7708.

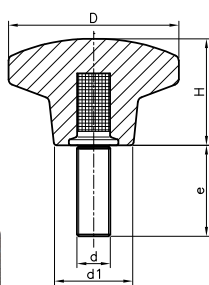
Código	D	H	d	e	d1	Color
112120501	20	14	M4	15	10	Negro
112120523	20	14	M5	10	10	Negro
112120522	20	14	M5	20	10	Negro
112125501	25	15	M5	20	12	Negro
112132510	32	20	M6	10	14	Negro
112132512	32	20	M6	15	14	Negro
112132501	32	20	M6	20	14	Negro
112132503	32	20	M6	25	14	Negro
112132511	32	20	M6	30	14	Negro
112132502	32	20	M6	40	14	Negro
112140512	40	26	M6	15	18	Negro
112140522	40	26	M6	20	18	Negro
112140513	40	26	M6	25	18	Negro
112140514	40	26	M6	30	18	Negro
112140515	40	26	M6	40	18	Negro
112140508	40	26	M8	20	18	Negro
112140501	40	26	M8	27	18	Negro
112140516	40	26	M8	33	18	Negro

Código	D	H	d	e	d1	Color
112140517	40	26	M8	40	18	Negro
112140502	40	26	M8	47	18	Negro
112150514	50	32	M8	20	22	Negro
112150522	50	32	M8	33	22	Negro
112150515	50	32	M8	47	22	Negro
112150503	50	32	M10	20	22	Negro
112150516	50	32	M10	33	22	Negro
112150501	50	32	M10	44	22	Negro
112150502	50	32	M10	64	22	Negro
112163511	63	38	M10	20	26	Negro
112163522	63	38	M10	33	26	Negro
112163512	63	38	M10	44	26	Negro
112163503	63	38	M10	64	26	Negro
112163501	63	38	M12	40	26	Negro
112163502	63	38	M12	60	26	Negro
112180522	80	50	M12	40	32	Negro
112180501	80	50	M16	55	32	Negro
112180502	80	50	M16	75	32	Negro

1121T DIN 6335 CON ESPIGA ROSCADA EN INOX



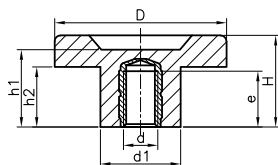
INOX
Stainless
Steel



Espiga roscada en acero inoxidable A2.
PF: Resina fenólica negra FS 31 DIN 7708.

Código	D	H	d	e	d1	Color
112132515	32	20	M6	10	14	Negro
112132516	32	20	M6	20	14	Negro
112140520	40	26	M6	16	18	Negro
112140521	40	26	M8	16	18	Negro
112140523	40	26	M8	25	18	Negro
112150530	50	32	M8	20	22	Negro
112150531	50	32	M10	20	22	Negro
112150532	50	32	M10	30	22	Negro
112163513	63	38	M10	25	26	Negro
112163514	63	38	M12	25	26	Negro
112163515	63	38	M12	35	26	Negro
112180506	80	50	M12	30	32	Negro

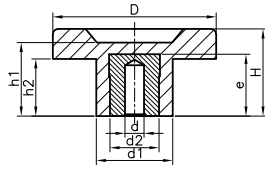
1124K SZ CON CASQUILLO ROSCADO



Casquillo de latón roscado.
PF: Resina fenólica negra FS 31 DIN 7708.

Código	D	H	h1	h2	d	d1	e	Color
112430302	30	25	24	16	M6	20	10	Negro
112430311	30	25	24	16	M8	20	14	Negro
112445311	45	28	25	17	M8	24	14	Negro
112445306	45	28	25	17	M10	24	17	Negro
112460311	60	32	28	21	M8	28	14	Negro
112460303	60	32	28	21	M10	28	17	Negro
112460307	60	32	28	21	M12	28	19	Negro

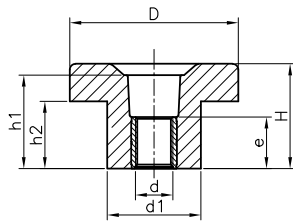
1124H SZ CON CASQUILLO SIN ROSCA



Código	D	H	h1	h2	d	d1	d2	e	Color
112430301	30	25	24	16	5.25	20	14	17	Negro
112445301	45	28	25	17	5.25	24	18	22	Negro
112460301	60	32	28	21	5.25	28	18	22	Negro

Casquillo de acero tratado sin rosca.
PF: Resina fenólica negra FS 31 DIN 7708.

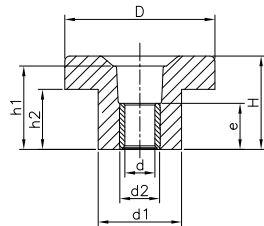
1124D SZ CON CASQUILLO ROSCADO PASANTE



Código	D	H	h1	h2	d	d1	e	Color
112430411	30	25	24	16	M6	20	11,5	Negro
112430409	30	25	24	16	M8	20	13,8	Negro
112445411	45	28	25	17	M8	24	13,8	Negro
112445407	45	28	25	17	M10	24	13,8	Negro
112460412	60	32	28	21	M8	28	13,8	Negro
112460410	60	32	28	21	M10	28	13,8	Negro
112460411	60	32	28	21	M12	28	13,8	Negro

Casquillo roscado pasante de latón.
PF: Resina fenólica negra FS 31 DIN 7708.

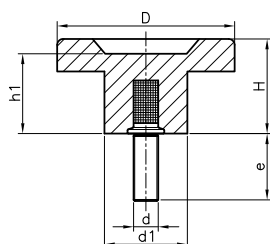
1124D* SZ CON CASQUILLO PASANTE SIN ROSCA



Código	D	H	h1	h2	d	d1	d2	e	Color
112430421	30	25	24	16	5,25	20	10	11,5	Negro
112445421	45	28	25	17	5,25	24	12	13,8	Negro
112460421	60	32	28	21	5,25	28	12	13,8	Negro

Casquillo pasante sin rosca de acero tratado.
PF: Resina fenólica negra FS 31 DIN 7708.

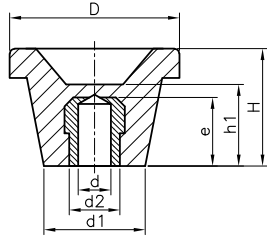
1124T SZ CON ESPIGA ROSCADA



Código	D	H	h1	d	e	d1	Color
112430507	30	25	24	M8	27	20	Negro
112445509	45	28	25	M10	33	24	Negro
112460506	60	32	28	M12	40	28	Negro

Espiga de hierro tratado, roscada.
PF: Resina fenólica negra FS 31 DIN 7708.

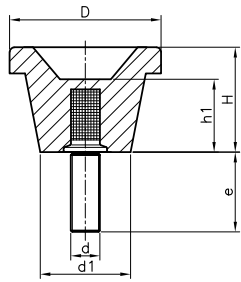
1125H PUNTAS CL CON CASQUILLO SIN ROSCA



Código	D	H	d	e	d2	h1	d1	Color
112537302	37	30	5,25	17	14	21	22	Negro
112544302	44	34	5,25	17	14	24	26	Negro
112552302	52	36	5,25	22	18	25	31	Negro
112560302	60	41	5,25	22	18	27	36	Negro
112570302	70	44	5,25	22	18	29	38	Negro
112580302	80	45	5,25	22	18	30	37	Negro
112590302	90	46	5,25	22	18	31	40	Negro

Casquillo de acero tratado sin rosca.
PF: Resina fenólica negra FS 31 DIN 7708.

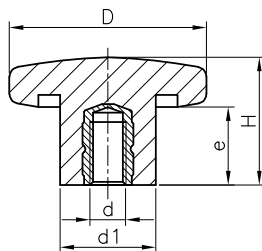
1125T PUNTAS CL CON ESPIGA ROSCADA



Código	D	H	d	e	h1	d1	Color
112537501	37	30	M8	27	21	22	Negro
112544501	44	34	M10	33	24	26	Negro
112552501	52	36	M10	33	25	31	Negro
112560501	60	41	M12	40	27	36	Negro
112570503	70	44	M12	40	29	38	Negro
112580501	80	45	M16	55	30	37	Negro

Espiга de hierro tratado, roscada.
PF: Resina fenólica negra FS 31 DIN 7708.

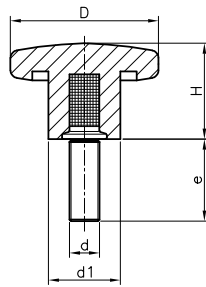
1126K DIN 6336 CON CASQUILLO ROSCADO



Código	D	H	d	e	d1	Color
112620301	20	13	M4	8	10	Negro
112625301	25	16	M5	9	12	Negro
112632301	32	20	M6	10	13	Negro
112640301	40	25	M8	14	19	Negro
112650301	50	32	M10	17	20	Negro
112663301	63	40	M12	19	23	Negro
112680301	80	50	M16	27	30	Negro

Casquillo de latón roscado.
PF: Resina fenólica negra FS 31 DIN 7708.

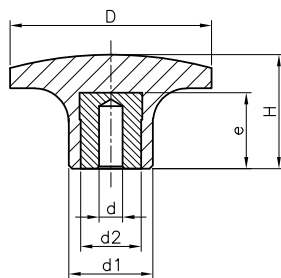
1126T DIN 6336 CON ESPIGA ROSCADA



Espiga de hierro tratado, roscada.
PF: Resina fenólica negra FS 31 DIN 7708.

Código	D	H	d	e	d1	Color
112620501	20	13	M4	15	10	Negro
112625501	25	16	M5	20	12	Negro
112632504	32	20	M6	15	13	Negro
112632501	32	20	M6	20	13	Negro
112632506	32	20	M6	25	13	Negro
112632509	32	20	M6	30	13	Negro
112632502	32	20	M6	40	13	Negro
112640503	40	25	M8	20	19	Negro
112640501	40	25	M8	27	19	Negro
112640514	40	25	M8	33	19	Negro
112640506	40	25	M8	40	19	Negro
112640502	40	25	M8	47	19	Negro
112650511	50	32	M10	20	20	Negro
112650512	50	32	M10	33	20	Negro
112650501	50	32	M10	44	20	Negro
112650502	50	32	M10	64	20	Negro
112663501	63	40	M12	40	23	Negro
112663502	63	40	M12	60	23	Negro
112680501	80	50	M16	55	30	Negro
112680502	80	50	M16	75	30	Negro

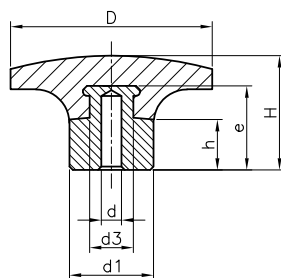
1133H POMO TRIANGULAR CON CASQUILLO SIN ROSCA



Casquillo de hierro tratado sin rosca.
PF: Resina fenólica negra FS 31 DIN 7708.

Código	D	H	d	e	d2	d1	Color
113330305	30	17	5,25	12	8	11	Negro
113340305	40	22	5,25	14	10	15	Negro
113350305	50	26	5,25	17	14	20	Negro
113360305	60	30	5,25	22	18	25	Negro

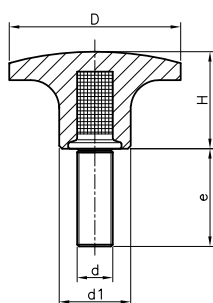
1133S POMO TRIANGULAR CON NÚCLEO



Núcleo de hierro tratado.
PF: Resina fenólica negra FS 31 DIN 7708.

Código	D	H	d	e	d1	d3	h	Color
113330601	30	18	5,25	14	11	8	6	Negro
113340601	40	24,5	5,25	18	15	11	8	Negro
113350601	50	29	5,25	22	20	15	11	Negro
113360601	60	34	5,25	29	25	19	15	Negro

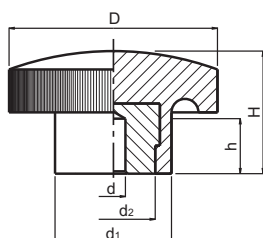
1133T POMO TRIANGULAR CON ESPIGA ROSCADA



Código	D	H	d	e	d1	Color
113330501	30	17	M6	25	11	Negro
113340511	40	22	M8	33	15	Negro
113350525	50	26	M10	33	20	Negro
113360525	60	30	M12	40	25	Negro

Espeja de hierro tratado, roscada.
PF: Resina fenólica negra FS 31 DIN 7708.

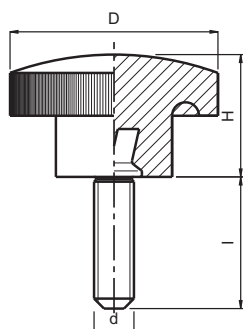
1165H CRD CON CASQUILLO CIEGO LISO



Código	D	H	d	h	d1	d2
116534301	34	20	5.25	15	19	12

Casquillo de hierro zincado.
PF: Resina fenólica negra FS 31 DIN 7708.
Estas piezas pueden suministrarse con el casquillo roscado. En caso de que así las desee (min. 200 unidades), indíquenos la pieza de que se trata, el tamaño y la rosca, pero no nos reseñe el número de código para evitar errores. Cada rosca tiene un código distinto.

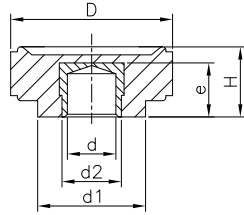
1165T CRD CON ESPIGA ROSCADA



Código	D	H	d	l
116534501	34	20	M6	25

Espeja de hierro zincado.
PF: Resina fenólica negra FS 31 DIN 7708.

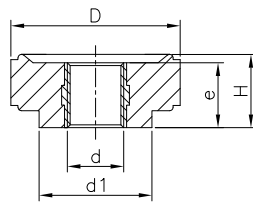
1195H LGN CON CASQUILLO SIN ROSCA



Código	D	H	d	e	d1	d2	Color
119524301	24	13	5,25	8	14	10	Negro
119530301	30	15	5,25	12	20	12	Negro

Casquillo de acero tratado sin rosca.
PF: Resina fenólica negra FS 31 DIN 7708.

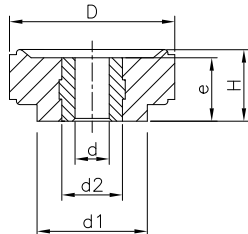
1195D LGN CON CASQUILLO ROSCADO PASANTE



Código	D	H	d	e	d1	Color
119524407	24	13	M6	11,5	14	Negro
119530409	30	15	M8	13,8	20	Negro
119530405	30	15	M10	13,8	20	Negro

Casquillo roscado pasante de latón.
PF: Resina fenólica negra FS 31 DIN 7708.

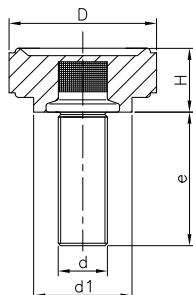
1195D* LGN CON CASQUILLO PASANTE SIN ROSCA



Código	D	H	d	e	d1	d2	Color
119524401	24	13	5,25	11,5	14	10	Negro
119530401	30	15	5,25	13,8	20	12	Negro

Casquillo pasante sin rosca de acero tratado.
PF: Resina fenólica negra FS 31 DIN 7708.

1195T LGN CON ESIPIGA ROSCADA



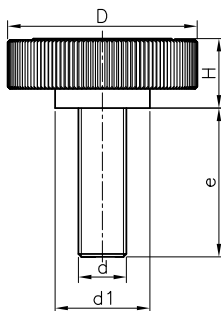
Código	D	H	d	e	d1	Color
119524501	24	13	M6	25	14	Negro
119524543	24	13	M8	10	14	Negro
119524544	24	13	M8	27	14	Negro
119530501	30	15	M10	13	20	Negro

Espiga de acero tratado, roscada.
PF: Resina fenólica negra FS 31 DIN 7708.

1115 MANDO KN

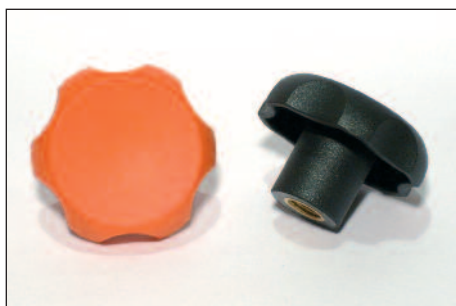


Espiga de acero tratado, roscada.
POM: Resina acetálica.

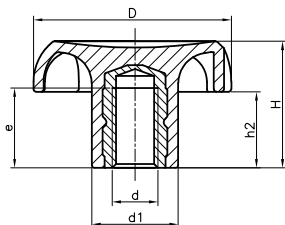


Código Negro	Código Rojo	Código Gris	D	H	d1	d	e
111509108	111509408	111509708	9.5	5	8	M3	8
111509110	111509410	111509710	9.5	5	8	M3	10
111509112	111509412	111509712	9.5	5	8	M3	12
111513110	111513410	111513710	13	6	10	M4	10
111513112	111513412	111513712	13	6	10	M4	12
111513114	111513414	111513714	13	6	10	M4	14
111516112	111516412	111516712	16	7	12	M5	12
111516114	111516414	111516714	16	7	12	M5	14
111516116	111516416	111516716	16	7	12	M5	16
111519114	111519414	111519714	19	7	13	M6	14
111519116	111519416	111519716	19	7	13	M6	16
111519120	111519420	111519720	19	7	13	M6	20
111526114	111526414	111526714	26	9	16	M6	14
111526116	111526416	111526716	26	9	16	M6	16
111526120	111526420	111526720	26	9	16	M6	20
111527116	111527416	111527716	26	9	16	M8	16
111527120	111527420	111527720	26	9	16	M8	20
111527125	111527425	111527725	26	9	16	M8	25

1134K CAP CON CASQUILLO ROSCADO



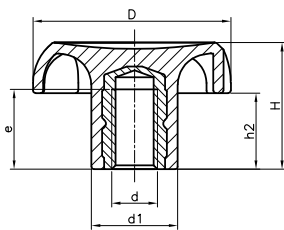
Casquillo de latón roscado.
PA: Poliamida reforzada en color negro o naranja.



Código	D	H	d1	d	e	h2	Color
113432301	32	20	13	M5	9	11	Negro
113432303	32	20	13	M6	10	11	Negro
113440301	40	25	17	M6	10	15	Negro
113440302	40	25	17	M8	14	15	Negro
113440303	40	25	17	M10	17	15	Negro
113432353	32	20	13	M5	9	11	Naranja
113432356	32	20	13	M6	10	11	Naranja
113440356	40	25	17	M6	10	15	Naranja
113440357	40	25	17	M8	14	15	Naranja
113440358	40	25	17	M10	17	15	Naranja

RAL 7021 Negro
 RAL 2004 Naranja

1134K CAP CON CASQUILLO ROSCADO EN INOX



Código	D	H	d1	d	e	h2	Color
113432302	32	20	13	M6	10	11	Negro
113440306	40	25	17	M8	14	15	Negro

Casquillo roscado en acero inoxidable AISI-303.
PA: Poliamida negra reforzada.

■ RAL 7021 Negro

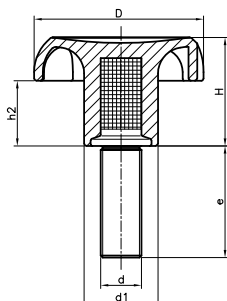
INOX
Acero
Inoxidable

1134T CAP CON ESPIGA ROSCADA



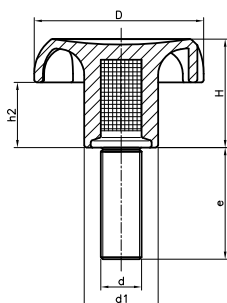
Espiga de acero tratado, roscada.
PA: Poliamida reforzada en color negro o naranja.

■ RAL 7021 Negro
■ RAL 2004 Naranja



Código Negro	Código Naranja	D	H	d1	d	e	h2
113432505	113432545	32	20	13.5	M5	20	11
113432503	113432543	32	20	13.5	M6	10	11
113432501	113432541	32	20	13.5	M6	20	11
113432504	113432544	32	20	13.5	M6	30	11
113432506	113432546	32	20	13.5	M6	40	11
113432508	113432547	32	20	13.5	M8	20	11
113432502	113432542	32	20	13.5	M8	27	11
113432509	113432548	32	20	13.5	M8	47	11
113440511	113440551	40	25	17	M6	15	15
113440501	113440541	40	25	17	M6	20	15
113440504	113440544	40	25	17	M6	30	15
113440505	113440545	40	25	17	M6	40	15
113440515	113440555	40	25	17	M8	15	15
113440506	113440546	40	25	17	M8	20	15
113440507	113440547	40	25	17	M8	33	15
113440508	113440548	40	25	17	M8	47	15
113440509	113440549	40	25	17	M10	20	15
113440503	113440543	40	25	17	M10	33	15
113440510	113440550	40	25	17	M10	44	15

1134T CAP CON ESPIGA ROSCADA EN INOX



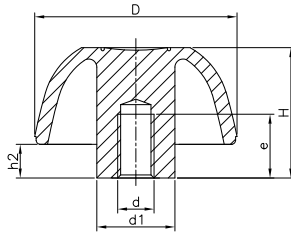
Código	D	H	d1	d	e	h2	Color
113432507	32	20	13,5	M6	16	11	Negro
113440521	40	25	17	M6	16	15	Negro
113440518	40	25	17	M8	20	15	Negro
113440514	40	25	17	M8	25	15	Negro

Espiga roscada en acero inoxidable A2.
PA: Poliamida negra reforzada.

■ RAL 7021 Negro

INOX
Acero
Inoxidable

1138C MTC CON ROSCA DIRECTA



Código	D	H	d1	d	e	h2	Color
113825101	25	17	12	M5	12	6	Negro
113832101	32	20	14	M6	15	6	Negro
113840101	40	25	17	M8	20	7	Negro
113850101	50	32	19	M10	24	8	Negro

Rosca directa.
PA: Poliamida negra reforzada.

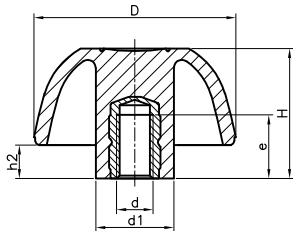
1138K MTC CON CASQUILLO ROSCADO



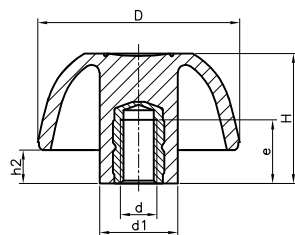
Código Negro	Código Naranja	D	H	d1	d	e	h2
113825302	113825342	25	17	12	M4	8,5	6
113825303	113825343	25	17	12	M5	9	6
113825301	113825341	25	17	12	M6	10	6
113832303	113832343	32	20	14	M5	9	6
113832301	113832341	32	20	14	M6	10	6
113840301	113840341	40	25	17	M6	10	7
113840302	113840342	40	25	17	M8	14	7
113840303	113840343	40	25	17	M10	17	7
113850301	113850341	50	32	19	M8	14	8
113850302	113850342	50	32	19	M10	17	8
113850308	113850345	50	32	19	M12	19	8
113863301	113863341	63	40	23	M10	17	11
113863302	113863342	63	40	23	M12	19	11
113863306	113863344	63	40	23	M16	27	11

Casquillo de latón roscado.
PA: Poliamida reforzada en color negro o naranja.

RAL 7021 Negro
 RAL 2004 Naranja



1138K MTC CON CASQUILLO ROSCADO EN INOX



Código	D	H	d1	d	e	h2	Color
113832302	32	20	14	M6	10	6	Negro
113840306	40	25	17	M8	14	7	Negro
113850304	50	32	19	M10	17	8	Negro

Casquillo roscado en acero inoxidable AISI-303.
PA: Poliamida negra reforzada.

RAL 7021 Negro



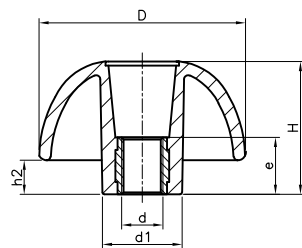
1138D MTC CON CASQUILLO ROSCADO PASANTE



Casquillo roscado pasante de latón.
PA: Poliamida reforzada en color negro o naranja.

■ RAL 7021 Negro
■ RAL 2004 Naranja

Código Negro	Código Naranja	D	H	d1	d	e	h2
113825404	113825444	25	17	12	M4	11,5	5
113825405	113825445	25	17	12	M5	11,5	5
113825401	113825441	25	17	12	M6	11,5	5
113832405	113832445	32	20	14	M5	11,5	6
113832401	113832441	32	20	14	M6	11,5	6
113840401	113840441	40	25	17	M6	11,5	7
113840403	113840443	40	25	17	M8	13,8	7
113840402	113840442	40	25	17	M10	13,8	7
113850401	113850441	50	32	19	M8	13,8	8
113850402	113850443	50	32	19	M10	13,8	8
113850405	113850445	50	32	19	M12	13,8	8
113863401	113863441	63	40	23	M10	13,8	11
113863402	113863442	63	40	23	M12	13,8	11



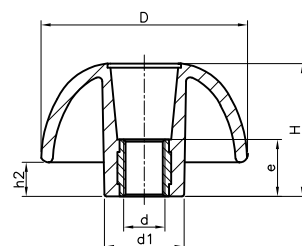
1138D INOX MTC CON CASQUILLO ROSCADO PASANTE EN INOX



Casquillo roscado pasante de acero inoxidable.
PA: Poliamida negra reforzada.

INOX
Acero
Inoxidable

Código	D	H	d1	d	e	h2	Color
113825420	25	17	12	M6	11.5	5	Negro
113832403	32	20	14	M6	11.5	6	Negro
113840420	40	25	17	M6	11.5	7	Negro
113840421	40	25	17	M8	13.8	7	Negro
113850420	50	32	19	M8	13.8	8	Negro
113850421	50	32	19	M10	13.8	8	Negro
113863420	63	40	23	M10	13.8	11	Negro

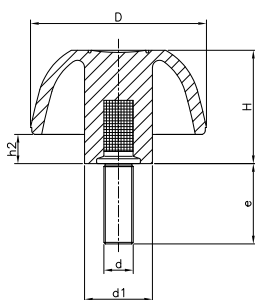


1138T MTC CON ESPIGA ROSCADA



Espiga de acero tratado, roscada.
PA: Poliamida reforzada en color negro o naranja.

RAL 7021 Negro
 RAL 2004 Naranja



Código Negro	Código Naranja	D	H	d1	d	e	h2
113825502	113825542	25	17	12	M4	15	6
113825503	113825543	25	17	12	M5	20	6
113825501	113825541	25	17	12	M6	20	6
113832515	113832548	32	20	14	M5	20	6
113832503	113832543	32	20	14	M6	10	6
113832501	113832541	32	20	14	M6	20	6
113832504	113832544	32	20	14	M6	30	6
113832502	113832542	32	20	14	M8	27	6
113832516	113832549	32	20	14	M8	40	6
113840511	113840552	40	25	17	M6	15	7
113840501	113840541	40	25	17	M6	20	7
113840504	113840544	40	25	17	M6	30	7
113840505	113840545	40	25	17	M6	40	7
113840515	113840553	40	25	17	M8	15	7
113840506	113840546	40	25	17	M8	20	7
113840507	113840547	40	25	17	M8	33	7
113840508	113840548	40	25	17	M8	47	7
113840509	113840549	40	25	17	M10	20	7
113840503	113840543	40	25	17	M10	33	7
113840510	113840542	40	25	17	M10	44	7
113850505	113850547	50	32	19	M8	15	8
113850502	113850542	50	32	19	M8	27	8
113850501	113850541	50	32	19	M8	40	8
113850503	113850543	50	32	19	M10	33	8
113850504	113850544	50	32	19	M10	50	8
113850516	113850551	50	32	19	M12	40	8
113850517	113850552	50	32	19	M12	60	8
113863503	113863543	63	40	23	M10	33	11
113863504	113863544	63	40	23	M12	40	11
113863501	113863545	63	40	23	M16	55	11

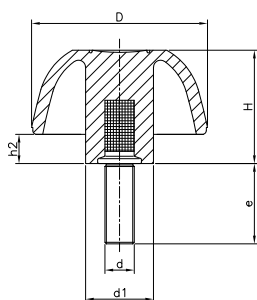
1138T MTC CON ESPIGA ROSCADA EN INOX



Espiga roscada en acero inoxidable A2.
PA: Poliamida negra reforzada.

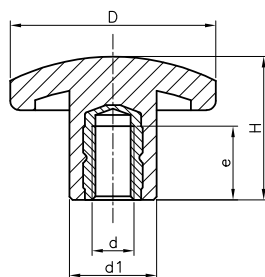
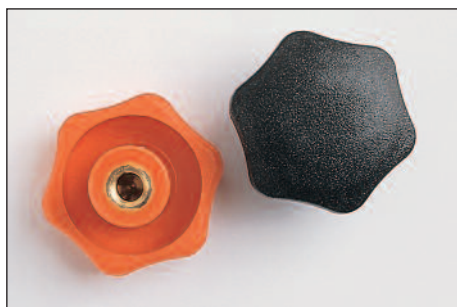
RAL 7021 Negro

INOX
 Acero
 Inoxidable



Código	D	H	d1	d	e	h2	Color
113825511	25	17	12	M4	12	6	Negro
113832523	32	20	14	M5	16	6	Negro
113832507	32	20	14	M6	16	6	Negro
113840521	40	25	17	M6	16	8	Negro
113840518	40	25	17	M8	20	8	Negro
113840539	40	25	17	M8	25	8	Negro
113850508	50	32	19	M10	20	9	Negro
113850509	50	32	19	M10	30	9	Negro
113863505	63	40	23	M12	30	12	Negro

1139K STARPLAST CON CASQUILLO ROSCADO

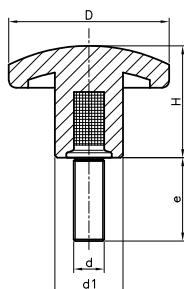
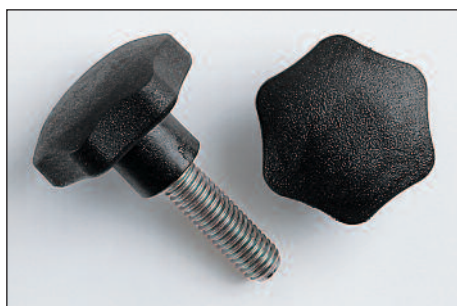


Código	D	H	d1	d	e	Color
113933301	33	22	14	M6	10	Negro
113933302	33	22	14	M8	14	Negro
113933341	33	22	14	M6	10	Naranja
113933342	33	22	14	M8	14	Naranja

Casquillo de latón roscado.
PA: Poliamida reforzada en color negro o naranja.

- RAL 7021 Negro
- RAL 2004 Naranja

1139T STARPLAST CON ESPIGA ROSCADA

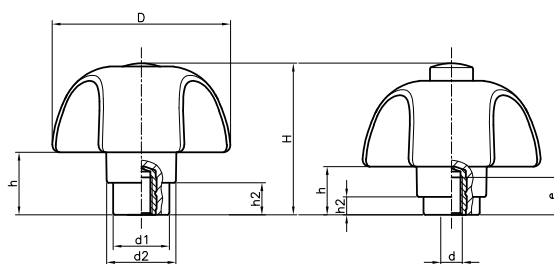


Código	D	H	d	e	d1	Color
113933504	33	22	M6	15	14	Negro
113933501	33	22	M6	20	14	Negro
113933505	33	22	M6	30	14	Negro
113933506	33	22	M6	40	14	Negro
113933507	33	22	M8	20	14	Negro
113933502	33	22	M8	27	14	Negro
113933508	33	22	M8	47	14	Negro
113933544	33	22	M6	15	14	Naranja
113933541	33	22	M6	20	14	Naranja
113933545	33	22	M6	30	14	Naranja
113933546	33	22	M6	40	14	Naranja
113933547	33	22	M8	20	14	Naranja
113933542	33	22	M8	27	14	Naranja
113933548	33	22	M8	47	14	Naranja

Espiga de acero tratado, roscada.
PA: Poliamida reforzada en color negro o naranja.

- RAL 7021 Negro
- RAL 2004 Naranja

1168K SAFETY CON CASQUILLO ROSCADO



Casquillo de latón roscado, muelle de acero inoxidable.
PA: Poliamida negra reforzada con tapones en los siguientes colores: negro, naranja, rojo, azul, amarillo y gris similares a los RAL indicados.
Especialmente indicado para aplicaciones de seguridad. Este pomo sólo se puede roscar/desenroscar cuando se presiona hacia abajo y simultáneamente se gira.

- RAL 7021 Negro
- RAL 2004 Naranja
- RAL 3001 Rojo
- RAL 5005 Azul
- RAL 1021 Amarillo
- RAL 7038 Gris

POSICIÓN EN REPOSO

D	h	h2
50	17,5	9

POSICIÓN DE TRABAJO

D	h	h2
50	13,5	5



Cód. Negro	Cód. Naranja	Cód. Rojo	Cód. Azul	Cód. Amarillo	Cód. Gris	D	H	d	e	d1	d2	Cuerpo
116853001	116853006	116853009	116853012	116853015	116853018	50	42	M6	10	16	19,5	Negro
116853002	116853007	116853010	116853013	116853016	116853019	50	42	M8	14	16	19,5	Negro
116853003	116853008	116853011	116853014	116853017	116853020	50	42	M10	13	16	19,5	Negro

1168K SAFETY CON CASQUILLO ROSCADO EN INOX



INOX
Acero
Inoxidable

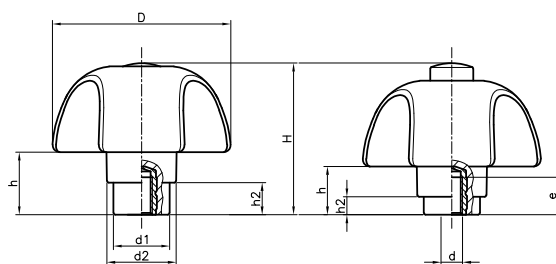
■	RAL 7021 Negro
■	RAL 2004 Naranja
■	RAL 3001 Rojo
■	RAL 5005 Azul
■	RAL 1021 Amarillo
■	RAL 7038 Gris

Casquillo roscado en acero inoxidable AISI-303, muelle en acero inoxidable.

PA: Poliamida negra reforzada con tapones en los siguientes colores: negro, naranja, rojo, azul, amarillo y gris similares a los RAL indicados.

Especialmente indicado para aplicaciones de seguridad.

Este pomo sólo se puede roscar/desenroscar cuando se presiona hacia abajo y simultáneamente se gira.



POSICIÓN EN REPOSO

D	h	h2
50	17,5	9

POSICIÓN DE TRABAJO

D	h	h2
50	13,5	5



Cód. Negro	Cód. Naranja	Cód. Rojo	Cód. Azul	Cód. Amarillo	Cód. Gris	D	H	d	e	d1	d2	Cuerpo
116853004	116853111	116853113	116853115	116853117	116853119	50	42	M6	10	16	19,5	Negro
116853005	116853112	116853114	116853116	116853118	116853120	50	42	M8	14	16	19,5	Negro

1168T SAFETY CON ESPIGA ROSCADA



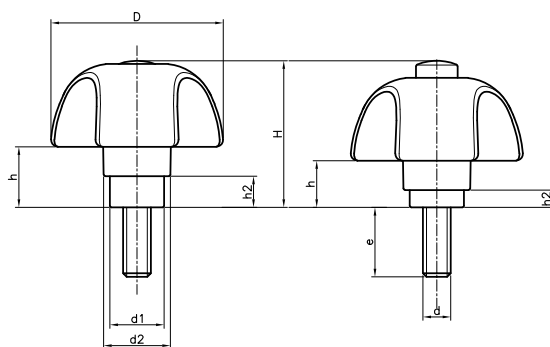
■	RAL 7021 Negro
■	RAL 2004 Naranja
■	RAL 3001 Rojo
■	RAL 5005 Azul
■	RAL 1021 Amarillo
■	RAL 7038 Gris

Espiga de acero tratado, roscada. Muelle en acero inoxidable.

PA: Poliamida negra reforzada con tapones en los siguientes colores: negro, naranja, rojo, azul, amarillo y gris similares a los RAL indicados.

Especialmente indicado para aplicaciones de seguridad.

Este pomo solo se puede roscar/desenroscar cuando se presiona hacia abajo y simultáneamente se gira.

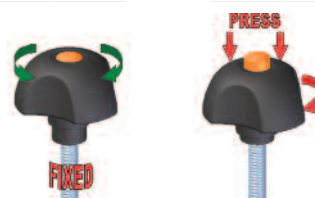


POSICIÓN EN REPOSO

D	h	h2
50	17,5	9

POSICIÓN DE TRABAJO

D	h	h2
50	13,5	5



Cód. Negro	Cód. Naranja	Cód. Rojo	Cód. Azul	Cód. Amarillo	Cód. Gris	D	H	d	e	d1	d2	Cuerpo
116855001	116855015	116855026	116855037	116855048	116855059	50	42	M6	15	16	19,5	Negro
116855002	116855016	116855027	116855038	116855049	116855060	50	42	M6	20	16	19,5	Negro
116855003	116855017	116855028	116855039	116855050	116855061	50	42	M6	30	16	19,5	Negro
116855004	116855018	116855029	116855040	116855051	116855062	50	42	M6	40	16	19,5	Negro
116855014	116855025	116855036	116855047	116855058	116855069	50	42	M8	15	16	19,5	Negro
116855005	116855019	116855030	116855041	116855052	116855063	50	42	M8	20	16	19,5	Negro
116855006	116855020	116855031	116855042	116855053	116855064	50	42	M8	33	16	19,5	Negro
116855007	116855021	116855032	116855043	116855054	116855065	50	42	M8	47	16	19,5	Negro
116855008	116855022	116855033	116855044	116855055	116855066	50	42	M10	20	16	19,5	Negro
116855009	116855023	116855034	116855045	116855056	116855067	50	42	M10	30	16	19,5	Negro
116855010	116855024	116855035	116855046	116855057	116855068	50	42	M10	40	16	19,5	Negro

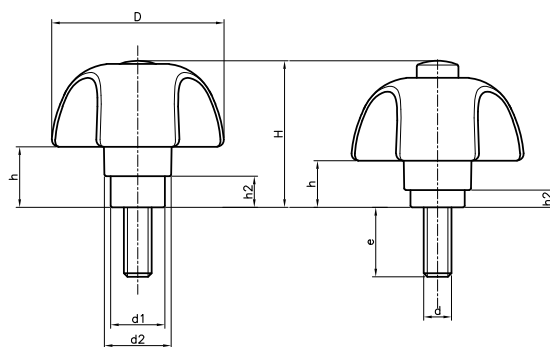
1168T SAFETY CON ESPIGA ROSCADA EN INOX



INOX
Acero
Inoxidable

Espiga roscada en acero inoxidable A2.
Muelle en acero inoxidable.
PA: Poliamida negra reforzada con tapones en los siguientes colores: negro, naranja, rojo, azul, amarillo y gris similares a los RAL indicados.
Especialmente indicado para aplicaciones de seguridad.
Este pomo solo se puede roscar/desenroscar cuando se presiona hacia abajo y simultaneamente se gira.

	RAL 7021 Negro
	RAL 2004 Naranja
	RAL 3001 Rojo
	RAL 5005 Azul
	RAL 1021 Amarillo
	RAL 7038 Gris

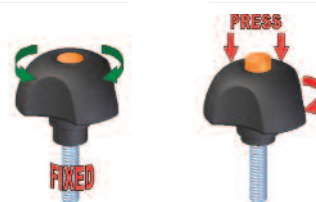


POSICIÓN EN REPOSO

D	h	h2
50	17,5	9

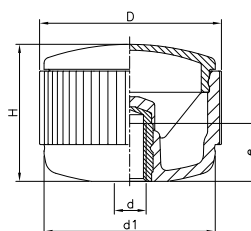
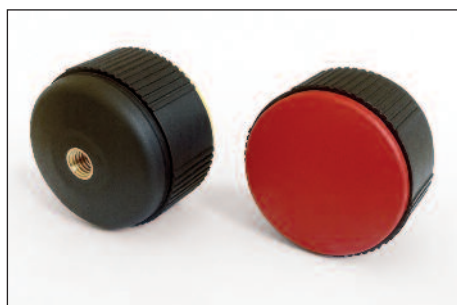
POSICIÓN DE TRA-

D	h	h2
50	13,5	5



Cód. Negro	Cód. Naranja	Cód. Rojo	Cód. Azul	Cód. Amarillo	Cód. Gris	D	H	d	e	d1	d2	Cuerpo
116855011	116855400	116855403	116855406	116855409	116855412	50	42	M6	15	16	19,5	Negro
116855012	116855401	116855404	116855407	116855410	116855413	50	42	M8	20	16	19,5	Negro
116855013	116855402	116855405	116855408	116855411	116855414	50	42	M8	40	16	19,5	Negro

1196K CONTACT CON CASQUILLO ROSCADO

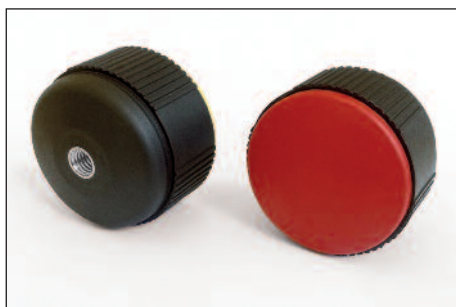


Casquillo de latón roscado.
PA: Poliamida negra reforzada.
Tapones en color negro, naranja, rojo, azul, amarillo y gris, similares al RAL indicado.
Suministrado con el tapón sin montar.

	RAL 7021 Negro
	RAL 2004 Naranja
	RAL 3001 Rojo
	RAL 5005 Azul
	RAL 1021 Amarillo
	RAL 7038 Gris

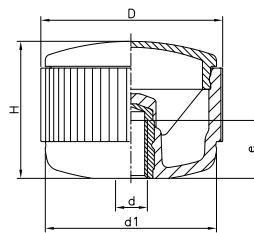
Cód. Negro	Cód. Naranja	Cód. Rojo	Cód. Azul	Cód. Amarillo	Cód. Gris	D	H	d	d1	e	Cuerpo
119641301	119644301	119645301	119642301	119643301	119649301	40	30	M6	37	10	Negro
119641302	119644302	119645302	119642302	119643302	119649302	40	30	M8	37	14	Negro
119641303	119644303	119645303	119642303	119643303	119649303	40	30	M10	37	17	Negro
119651302	119654302	119655302	119652302	119653302	119659302	50	37	M8	46	14	Negro
119651303	119654303	119655303	119652303	119653303	119659303	50	37	M10	46	17	Negro

1196K CONTACT CON CASQUILLO ROSCADO EN INOX



	RAL 7021 Negro
	RAL 2004 Naranja
	RAL 3001 Rojo
	RAL 5005 Azul
	RAL 1021 Amarillo
	RAL 7038 Gris

INOX
Acero
Inoxidable



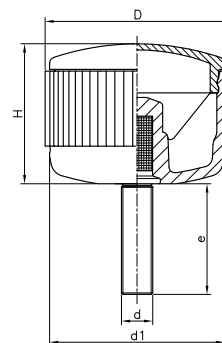
Casquillo roscado de acero inoxidable.
PA: Poliamida negra reforzada.
Tapones en color negro, naranja, rojo, azul, amarillo y gris, similares al RAL indicado.
Suministrado con el tapón sin montar.

Cód. Negro	Cód. Naranja	Cód. Rojo	Cód. Azul	Cód. Amarillo	Cód. Gris	D	H	d	d1	e	Cuerpo
119641307	119644307	119645307	119642307	119643307	119649307	40	30	M6	37	10	Negro
119641308	119644308	119645308	119642308	119643308	119649308	40	30	M8	37	14	Negro
119651309	119654309	119655309	119652309	119653309	119659309	50	37	M8	46	14	Negro
119651310	119654310	119655310	119652310	119653310	119659310	50	37	M10	46	17	Negro

1196T CONTACT CON ESPIGA ROSCADA



	RAL 7021 Negro
	RAL 2004 Naranja
	RAL 3001 Rojo
	RAL 5005 Azul
	RAL 1021 Amarillo
	RAL 7038 Gris



Espera de acero tratado, roscada.
PA: Poliamida negra reforzada.
Tapones en color negro, naranja, rojo, azul, amarillo y gris, similares al RAL indicado.
Suministrado con el tapón sin montar.

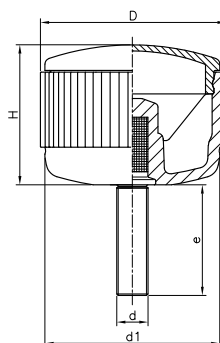
Cód. Negro	Cód. Naranja	Cód. Rojo	Cód. Azul	Cód. Amarillo	Cód. Gris	D	H	d1	d	e	Cuerpo
119641501	119644501	119645501	119642501	119643501	119649501	40	30	37	M6	15	Negro
119641503	119644503	119645503	119642503	119643503	119649503	40	30	37	M6	30	Negro
119641504	119644504	119645504	119642504	119643504	119649504	40	30	37	M6	40	Negro
119641505	119644505	119645505	119642505	119643505	119649505	40	30	37	M8	15	Negro
119641507	119644507	119645507	119642507	119643507	119649507	40	30	37	M8	33	Negro
119641509	119644509	119645509	119642509	119643509	119649509	40	30	37	M8	47	Negro
119641510	119644510	119645510	119642510	119643510	119649510	40	30	37	M10	20	Negro
119641511	119644511	119645511	119642511	119643511	119649511	40	30	37	M10	33	Negro
119641512	119644512	119645512	119642512	119643512	119649512	40	30	37	M10	44	Negro
119651501	119654501	119655501	119652501	119653501	119659501	50	37	46	M8	15	Negro
119651502	119654502	119655502	119652502	119653502	119659502	50	37	46	M8	27	Negro
119651503	119654503	119655503	119652503	119653503	119659503	50	37	46	M8	40	Negro
119651504	119654504	119655504	119652504	119653504	119659504	50	37	46	M10	20	Negro
119651505	119654505	119655505	119652505	119653505	119659505	50	37	46	M10	33	Negro
119651506	119654506	119655506	119652506	119653506	119659506	50	37	46	M10	50	Negro
119651507	119654507	119655507	119652507	119653507	119659507	50	37	46	M12	40	Negro
119651508	119654508	119655508	119652508	119653508	119659508	50	37	46	M12	60	Negro

1196T CONTACT CON ESPIGA ROSCADA EN INOX



- RAL 7021 Negro
- RAL 2004 Naranja
- RAL 3001 Rojo
- RAL 5005 Azul
- RAL 1021 Amarillo
- RAL 7038 Gris

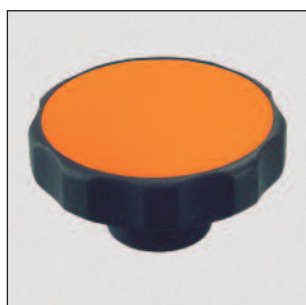
INOX
Acero
Inoxidable



Espiga roscada de acero inoxidable A2.
PA: Poliamida negra reforzada.
Tapones en color negro, naranja, rojo, azul, amarillo y gris, similares al RAL indicado.
Suministrado con el tapón sin montar.

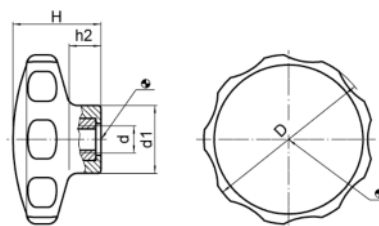
Cód. Negro	Cód. Naranja	Cód. Rojo	Cód. Azul	Cód. Amarillo	Cód. Gris	D	H	d1	d	e	Cuerpo
119641524	119644524	119645524	119642524	119643524	119649524	40	30	37	M6	10	Negro
119641525	119644525	119645525	119642525	119643525	119649525	40	30	37	M6	20	Negro
119641526	119644526	119645526	119642526	119643526	119649526	40	30	37	M8	16	Negro
119641527	119644527	119645527	119642527	119643527	119649527	40	30	37	M8	25	Negro
119651520	119654520	119655520	119652520	119653520	119659520	50	37	46	M8	20	Negro
119651521	119654521	119655521	119652521	119653521	119659521	50	37	46	M10	25	Negro

3813K POMO ESTRELLA CON TUERCA EN INOX



- RAL 9005 Negro
- RAL 9019 Blanco
- RAL 2004 Naranja
- RAL 5025 Azul
- RAL 1016 Amarillo

INOX
Acero
Inoxidable



Tuerca en acero inoxidable.
PA: Poliamida.
Tapones en color negro, blanco, naranja, amarillo y azul.

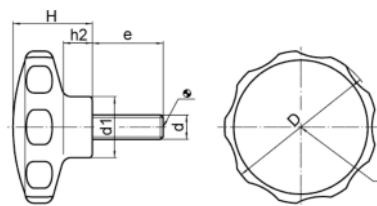
Cód. Negro	Cód. Blanco	Cód. Naranja	Cód. Amarillo	Cód. Azul	D	d	d1	H	h2	Cuerpo
381300030	381300031	381300032	381300033	381300034	30	M4	14	19	7	Negro
381300035	381300036	381300037	381300038	381300039	30	M5	14	19	7	Negro
381300040	381300041	381300042	381300043	381300044	40	M5	16.5	22	9	Negro
381300045	381300046	381300047	381300048	381300049	40	M6	16.5	22	9	Negro
381300050	381300051	381300052	381300053	381300054	50	M6	22	26	10	Negro
381300055	381300056	381300057	381300058	381300059	50	M8	22	26	10	Negro
381300060	381300061	381300062	381300063	381300064	62	M8	22	35	13	Negro
381300065	381300066	381300067	381300068	381300069	62	M10	22	35	13	Negro

3813T POMO ESTRELLA CON TORNILLO EN INOX



- RAL 9005 Negro
- RAL 9019 Blanco
- RAL 2004 Naranja
- RAL 5025 Azul
- RAL 1016 Amarillo

INOX
Acero
Inoxidable



Tornillo en acero inoxidable.

PA: Poliamida.

Tapones en color negro, blanco, naranja,

amarillo y azul.

Consulte otras medidas.

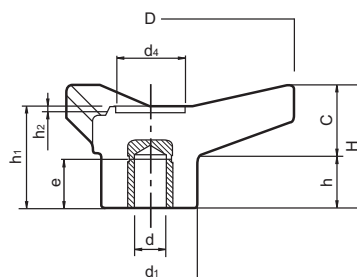
Cód. Negro	Cód. Blanco	Cód. Naranja	Cód. Amarillo	Cód. Azul	D	d	e	d1	H	h2	Cuerpo
381300110	381300111	381300112	381300113	381300114	30	M4	14	14	19	7	Negro
381300140	381300141	381300142	381300143	381300144	30	M4	28	14	19	7	Negro
381300150	381300151	381300152	381300153	381300154	30	M5	10	14	19	7	Negro
381300180	381300181	381300182	381300183	381300184	30	M5	23	14	19	7	Negro
381300250	381300251	381300252	381300253	381300254	40	M6	14	16,5	22	9	Negro
381300270	381300271	381300272	381300273	381300274	40	M6	23	16,5	22	9	Negro
381300290	381300291	381300292	381300293	381300294	40	M6	38	16,5	22	9	Negro
381300350	381300351	381300352	381300353	381300354	50	M8	18	22	26	10	Negro
381300380	381300381	381300382	381300383	381300384	50	M8	38	22	26	10	Negro
381300450	381300451	381300452	381300453	381300454	62	M10	23	22	35	13	Negro
381300480	381300481	381300482	381300483	381300484	62	M10	48	22	35	13	Negro

4701K MANDO 3L CON CASQUILLO ROSCADO



Casquillo roscado de latón.

PA: Poliamida reforzada.



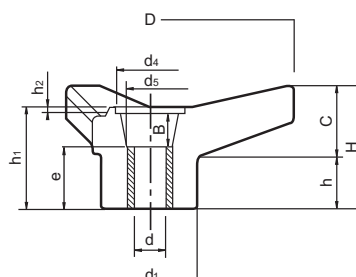
Código	D	H	d	d1	d4	h	h1	h2	C	e	Color
470104301	45	21	M6	16	11	10	18	1	11	9	Negro
470106301	65	28	M8	22	15,5	11,5	23,5	1,5	16,5	11	Negro
470108301	85	37	M10	30	21	16	30,5	2	21	14	Negro
470110301	105	46	M12	35	25	19	37,5	2	26	17	Negro
470112301	125	54	M12	42,5	28,5	23	44	2	31	18	Negro

4701D MANDO 3L CON CASQUILLO ROSCADO PASANTE



Casquillo roscado pasante de latón.

PA: Poliamida reforzada.

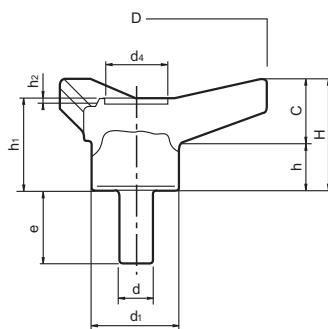


Código	D	H	d	d1	d4	d5	h	h1	h2	B	C	e	Color
470104401	45	21	M6	16	11	10	10	18	1	7,5	11	12,5	Negro
470106401	65	28	M8	22	15,5	13,5	11,5	23,5	1,5	11	16,5	15,5	Negro
470108401	85	37	M10	30	21	13	16	30,5	2	21,5	21	13,5	Negro
470110401	105	46	M12	35	25	23,5	19	37,5	2	21	26	23	Negro
470112401	125	54	M12	42,5	28,5	26	23	44	2	21	31	31	Negro

4701T MANDO 3L CON ESPIGA ROSCADA



Espiga roscada de acero tratado.
PA: Poliamida reforzada.

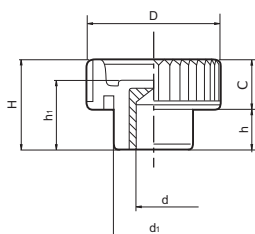


Código	D	H	d	d1	d4	h	h1	h2	C	e	Color
470104501	45	21	M6	16	11	10	18	1	11	25	Negro
470106501	65	28	M8	22	15,5	11,5	23,5	1,5	16,5	30	Negro
470108501	85	37	M10	30	21	16	30,5	2	21	40	Negro
470110501	105	46	M12	35	25	19	37,5	2	26	50	Negro
470112501	125	54	M12	42,5	28,5	23	44	2	31	50	Negro

4702K MANDO TMP CON CASQUILLO ROSCADO



Casquillo roscado de latón.
PA: Poliamida reforzada.

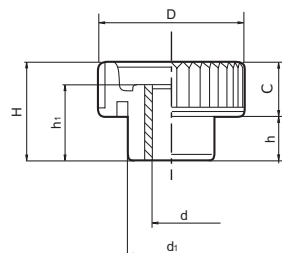


Código	D	H	d	d1	C	h	h1	Color
470221301	21	15	M5	13	8,5	6,5	12,5	Negro
470226301	26	18	M6	16	9,5	8,5	15	Negro
470233301	32	23	M8	20	12,5	10,5	18	Negro
470240301	40	28	M10	25	15,5	12,5	22	Negro
470240302	40	28	M12	25	15,5	12,5	22	Negro

4702D MANDO TMP CON CASQUILLO ROSCADO PASANTE



Casquillo roscado pasante de latón.
PA: Poliamida reforzada.

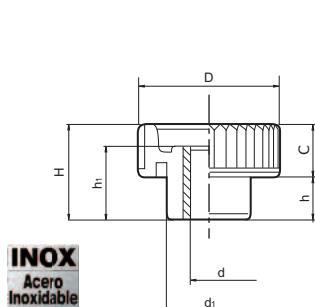


Código	D	H	d	d1	C	h	h1	Color
470215401	15	10,5	M4	10	6	4,5	8,5	Negro
470221401	21	15	M5	13	8,5	6,5	12,5	Negro
470226401	26	18	M6	16	9,5	8,5	15	Negro
470233401	32	23	M8	20	12,5	10,5	18	Negro
470240401	40	28	M10	25	15,5	12,5	22	Negro
470240402	40	28	M12	25	15,5	12,5	22	Negro

4702D MANDO TMP CON CASQUILLO ROSCADO EN INOX



Casquillo roscado pasante en acero inoxidable AISI 303.
PA: Poliamida reforzada.

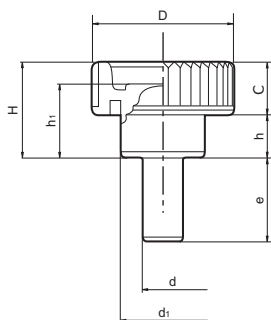


Código	D	H	d	d1	C	h	h1	Color
470215451	15	10,5	M4	10	6	4,5	8,5	Negro
470221451	21	15	M5	13	8,5	6,5	12,5	Negro
470226451	26	18	M6	16	9,5	8,5	15	Negro
470233451	32	23	M8	20	12,5	10,5	18	Negro
470240451	40	28	M10	25	15,5	12,5	22	Negro
470240452	40	28	M12	25	15,5	12,5	22	Negro

4702T MANDO TMP CON ESPIGA ROSCADA



Espiga roscada de acero tratado.
PA: Poliamida reforzada.

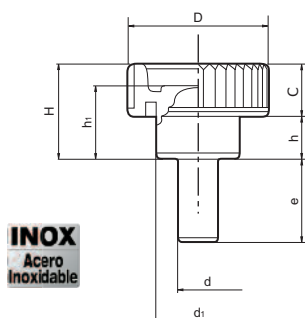


Código	D	H	d	d1	C	h	h1	e	Color
470215501	15	10,5	M4	10	6	4,5	8,5	10	Negro
470221501	21	15	M5	13	8,5	6,5	12,5	16	Negro
470226501	26	18	M6	16	9,5	8,5	15	20	Negro
470233501	32	23	M8	20	12,5	10,5	18	20	Negro
470240501	40	28	M10	25	15,5	12,5	22	20	Negro
470240502	40	28	M12	25	15,5	12,5	22	30	Negro

4702T MANDO TMP CON ESPIGA ROSCADA EN INOX



Espiga roscada en acero inoxidable AISI 303.
PA: Poliamida.

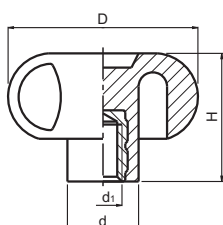


Código	D	H	d	d1	C	h	h1	e	Color
470215551	15	10,5	M4	10	6	4,5	8,5	10	Negro
470221551	21	15	M5	13	8,5	6,5	12,5	15	Negro
470226551	26	18	M6	16	9,5	8,5	15	20	Negro
470233551	32	23	M8	20	12,5	10,5	18	20	Negro
470240551	40	28	M10	25	15,5	12,5	22	20	Negro
470240552	40	28	M12	25	15,5	12,5	22	30	Negro

4711K VOLANTE 4L CON CASQUILLO ROSCADO



Casquillo roscado de latón.
PA: Poliamida reforzada.

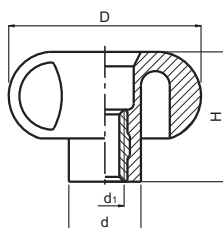


Código	D	H	d	d1
471120301	21	14	11	M5
471125301	26	16	12	M6
471130301	30	23	15	M8
471140301	40,5	29,5	15	M8
471150301	49	32	20,5	M10
471160301	59	40	23	M12
471180301	79	41	30	M12

4711D VOLANTE 4L CON CASQUILLO ROSCADO PASANTE

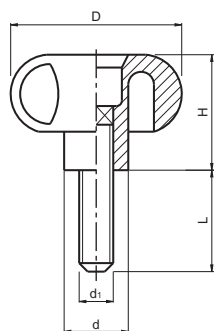


Casquillo roscado pasante de latón.
PA: Poliamida reforzada



Código	D	H	d	d1
471120401	21	14	11	M5
471125401	26	16	12	M6
471130401	30	23	15	M8
471140401	40,5	29,5	15	M8
471150401	49	32	20,5	M10
471160401	59	40	23	M12
471180401	79	41	30	M12

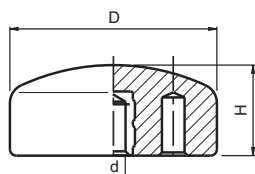
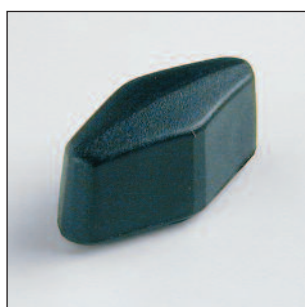
4711T VOLANTE 4L CON ESPIGA ROSCADA



Código	D	H	d	d1	L
471120501	21	14	11	M5	20
471125501	25	16	12	M6	25
471130501	30	23	15	M8	25
471140501	40,5	29,5	15	M8	30
471150501	49	32	20,5	M10	35
471160501	59	40	23	M12	40
471180501	79	41	30	M12	50

Espiga roscada de acero tratado.
PA: Poliamida reforzada.

4721K PALOMILLA ZN CON CASQUILLO ROSCADO

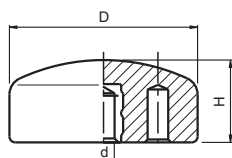


Código	D	H	d	Color
472103300	33	16,5	M5	Negro
472103301	33	16,5	M6	Negro
472103302	33	16,5	M8	Negro
472104300	48	16	M6	Negro
472104301	48	16	M8	Negro

Casquillo roscado de latón.
PA: Poliamida reforzada.

Sobre encargo podemos fabricar estas piezas con otras roscas o sin roscar. Consulte cantidades mínimas.
Para otros colores, consúltenos.

4721K PALOMILLA ZN CON CASQUILLO ROSCADO EN INOX



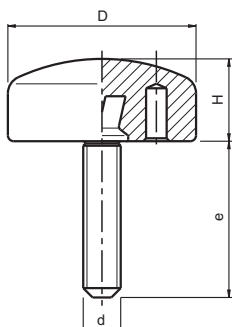
INOX
Acero
Inoxidable

Código	D	H	d	Color
472103310	33	16,5	M5	Negro
472103311	33	16,5	M6	Negro
472103312	33	16,5	M8	Negro
472104310	48	16	M8	Negro

Casquillo roscado en acero inoxidable AISI 303.
PA: Poliamida reforzada.

Sobre encargo podemos fabricar estas piezas con otras roscas o sin roscar. Consulte cantidades mínimas.
Para otros colores, consúltenos.

4721T PALOMILLA ZN CON ESPIGA ROSCADA



Código	D	H	d	e	Color
472103504	33	16,5	M6	16	Negro
472103501	33	16,5	M6	25	Negro
472103506	33	16,5	M6	40	Negro
472104501	48	16	M8	16	Negro
472104502	48	16	M8	25	Negro
472104503	48	16	M8	40	Negro

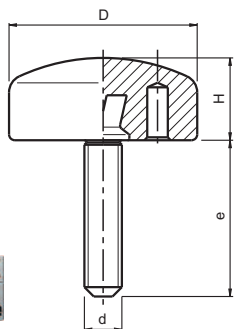
Espiga roscada de acero tratado.
PA: Poliamida reforzada.

Sobre encargo podemos fabricar estas piezas con otras roscas. Consulte cantidades mínimas.
Para otros colores, consúltenos.

4721T PALOMILLA ZN CON ESPIGA ROSCADA EN INOX



INOX
Acero
Inoxidable



Código	D	H	d	e	Color
472103508	33	16,5	M6	16	Negro
472103509	33	16,5	M6	25	Negro
472104504	48	16	M8	20	Negro
472104520	48	16	M8	40	Negro

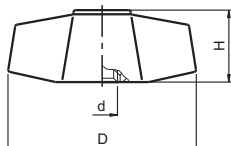
Espiga roscada en acero inoxidable AISI 303.

PA: Poliamida reforzada.

Sobre encargo podemos fabricar estas piezas con otras roscas. Consulte cantidades mínimas.

Para otros colores, consúltenos.

4723K PALOMILLA VZ CON CASQUILLO ROSCADO

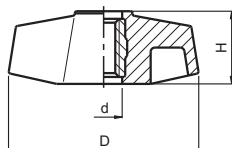


Código	D	H	d	Color
472305301	45	17	M8	Negro
472305302	45	17	M10	Negro

Casquillo roscado de latón.

PA: Poliamida reforzada.

4723D PALOMILLA VZ CON CASQUILLO PASANTE ROSCADO

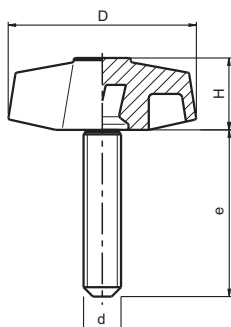


Código	D	H	d	Color
472305402	45	17	M6	Negro
472305401	45	17	M8	Negro

Casquillo pasante roscado de acero tratado.

PA: Poliamida reforzada.

4723T PALOMILLA VZ CON ESPIGA ROSCADA



Código	D	H	d	e	Color
472305501	45	17	M8	30	Negro
472305512	45	17	M10	30	Negro

Espiga roscada de acero tratado.

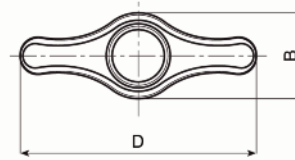
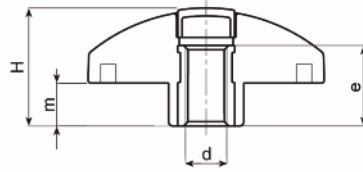
PA: Poliamida reforzada.








4760K PALOMILLA TP CON CASQUILLO ROSCADO



Casquillo roscado de latón.
PA: Poliamida negra reforzada.
Tapones en los siguientes colores: gris, naranja, negro, rojo, azul, amarillo y verde, similares al RAL indicado.

(*) Cantidad mínima por pedido 100u.



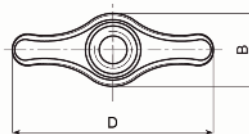
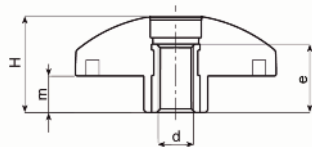
	RAL 9011 Negro
	RAL 2004 Naranja
	RAL 3000 Rojo
	RAL 5015 Azul
	RAL 1021 Amarillo
	RAL 7035 Gris
	RAL 6024 Verde

Cód. Gris	Cód. Naranja	Cód. Negro	Cód. Rojo*	Cód. Azul*	Cód. Amarillo*	Cód. Verde*	D	H	B	d	e	m	Cuerpo
476049301	476044301	476041301	476045301	476042301	476043301	476046301	44	22	16	M5	15	8	Negro
476049302	476044302	476041302	476045302	476042302	476043302	476046302	44	22	16	M6	15	8	Negro
476059302	476054302	476051302	476055302	476052302	476053302	476056302	52	26	19	M6	18	9,5	Negro
476059303	476054303	476051303	476055303	476052303	476053303	476056303	52	26	19	M8	18	9,5	Negro
476069303	476064303	476061303	476065303	476062303	476063303	476066303	67	32,5	24	M10	18	11	Negro
476069304	476064304	476061304	476065304	476062304	476063304	476066304	67	32,5	24	M12	18	11	Negro

4760D PALOMILLA TP CON CASQUILLO ROSCADO PASANTE



Casquillo roscado pasante de latón.
PA: Poliamida negra reforzada.

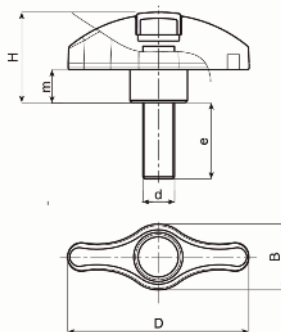


Código	D	H	B	d	e	m	Color
476044401	44	21,5	16	M5	15	8	Negro
476044402	44	21,5	16	M6	15	8	Negro
476052402	52	25,5	19	M6	18	9,5	Negro
476052403	52	25,5	19	M8	18	9,5	Negro
476067403	67	32	24	M10	18	11	Negro
476067404	67	32	24	M12	18	11	Negro

4760T PALOMILLA TP CON ESPIGA ROSCADA



	RAL 9011 Negro
	RAL 2004 Naranja
	RAL 3000 Rojo
	RAL 5015 Azul
	RAL 1021 Amarillo
	RAL 7035 Gris
	RAL 6024 Verde

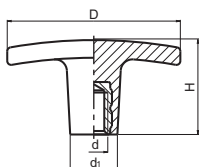


Espiga roscada de acero tratado.
PA: Poliamida negra reforzada.
Tapones en los siguientes colores: gris, naranja, negro, rojo, azul, amarillo y verde, similares al RAL indicado.

(*) Cantidad mínima por pedido 100u.

Cód. Gris	Cód. Naranja	Cód. Negro	Cód. Rojo*	Cód. Azul*	Cód. Amarillo*	Cód. Verde*	D	H	B	d	e	m	Cuerpo
476049501	476044501	476041501	476045501	476042501	476043501	476046501	44	22	16	M5	16	8	Negro
476049502	476044502	476041502	476045502	476042502	476043502	476046502	44	22	16	M5	25	8	Negro
476049503	476044503	476041503	476045503	476042503	476043503	476046503	44	22	16	M6	16	8	Negro
476049504	476044504	476041504	476045504	476042504	476043504	476046504	44	22	16	M6	25	8	Negro
476059501	476054501	476051501	476055501	476052501	476053501	476056501	52	26	19	M6	40	9,5	Negro
476059502	476054502	476051502	476055502	476052502	476053502	476056502	52	26	19	M8	20	9,5	Negro
476059503	476054503	476051503	476055503	476052503	476053503	476056503	52	26	19	M8	40	9,5	Negro
476069501	476064501	476061501	476065501	476062501	476063501	476066501	67	32,5	24	M10	25	11	Negro
476069502	476064502	476061502	476065502	476062502	476063502	476066502	67	32,5	24	M10	50	11	Negro
476069503	476064503	476061503	476065503	476062503	476063503	476066503	67	32,5	24	M12	25	11	Negro
476069504	476064504	476061504	476065504	476062504	476063504	476066504	67	32,5	24	M12	50	11	Negro

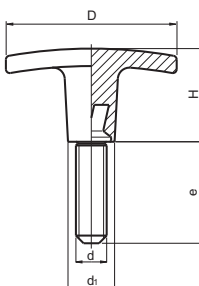
4725K TIRADOR CON CASQUILLO ROSCADO



Código	D	H	d	d1	Color
472505301	50	24	M5	14	Negro
472506301	60	33	M6	16,5	Negro
472507301	72	34	M8	18	Negro

Casquillo roscado de latón.
PA: Poliamida reforzada.

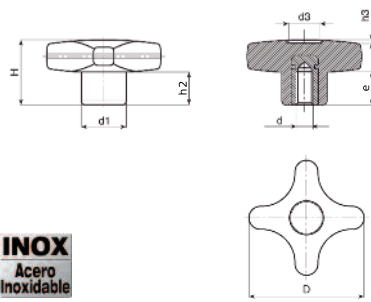
4725T TIRADOR CON ESPIGA ROSCADA



Código	D	H	d	d1	e	Color
472505501	50	24	M5	14	20	Negro
472506506	60	33	M6	16	30	Negro
472507506	72	34	M8	18	40	Negro

Espiga roscada de acero tratado.
PA: Poliamida reforzada.

4758K POMO EN CRUZ CON CASQUILLO ROSCADO INOX

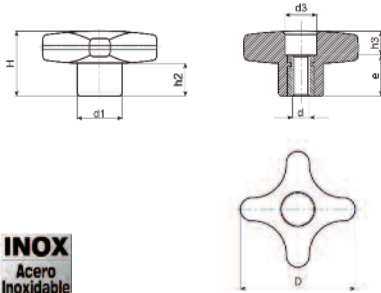


INOX
Acero
Inoxidable

Casquillo roscado de acero inoxidable.
PA: Poliamida negra reforzada.

Código	D	H	d	e	d1	d3	h2	h3	Color
475803351	32	23	M5	14	15	11	12	1,5	Negro
475803352	32	23	M6	10	15	11	12	1,5	Negro
475804351	40	24,5	M6	16	16	13	12,5	1,5	Negro
475804352	40	24,5	M8	14	16	13	12,5	1,5	Negro
475805351	50	29	M8	14	20	14	15	2	Negro
475805352	50	29	M10	14	20	14	15	2	Negro
475806352	60	34	M12	18	24	18	18,5	2	Negro

4758D POMO EN CRUZ CON CASQUILLO PASANTE ROSCADO INOX

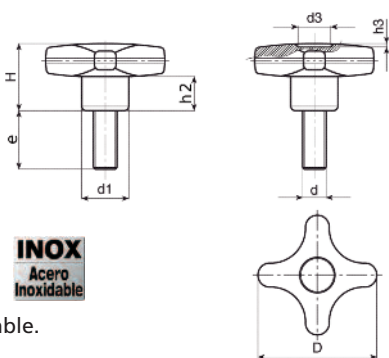


INOX
Acero
Inoxidable

Casquillo pasante roscado de acero
inoxidable.
PA: Poliamida negra reforzada.

Código	D	H	d	e	d1	d3	h2	h3	Color
475803451	32	23	M5	18	15	10	11	5	Negro
475803452	32	23	M6	18	15	10	11	5	Negro
475804451	40	24,5	M6	18	16	12	12,5	6,5	Negro
475804452	40	24,5	M8	18	16	12	12,5	6,5	Negro
475805451	50	29	M8	18	20	14	15	11	Negro
475805452	50	29	M10	18	20	14	15	11	Negro
475806452	60	34	M12	18	24	16	18,5	16	Negro

4758T POMO EN CRUZ CON ESPIGA ROSCADA INOX



INOX
Acero
Inoxidable

Espiga roscada de acero inoxidable.
PA: Poliamida negra reforzada.

Código	D	H	d	e	d1	d3	h2	h3	Color
475803551	32	23	M5	20	15	9	11	1,5	Negro
475803553	32	23	M5	40	15	9	11	1,5	Negro
475803555	32	23	M6	20	15	9	11	1,5	Negro
475803557	32	23	M6	30	15	9	11	1,5	Negro
475804551	40	24,5	M6	20	17	12	12,5	1	Negro
475804553	40	24,5	M6	40	17	12	12,5	1	Negro
475804554	40	24,5	M8	20	17	12	12,5	1	Negro
475804556	40	24,5	M8	40	17	12	12,5	1	Negro
475805551	50	29	M8	20	20	14,5	15	1,5	Negro
475805553	50	29	M8	40	20	14,5	15	1,5	Negro
475805554	50	29	M10	20	20	14,5	15	1,5	Negro
475805556	50	29	M10	40	20	14,5	15	1,5	Negro
475806558	60	34	M12	20	24	18	18,5	1,5	Negro
475806560	60	34	M12	40	24	18	18,5	1,5	Negro